

# INOX HELLAS

## STAINLESS STEEL FASTENERS

### Product Catalogue

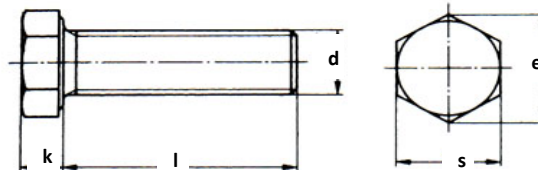


Catalogue

[www.aspisergon.com/114uk.zip](http://www.aspisergon.com/114uk.zip)



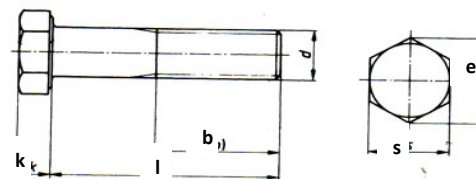
DIN 933  
 AISI 304  
 HEXAGONAL HEAD SCREW DIN 933  
 ΕΞΑΓΩΝΗ ΜΗΧΑΝΟΒΙΔΑ ΟΛΟΠΑΣΗ



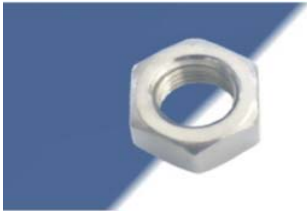
Dmm	M3	M4	M5	M6	M8	M10	M12	M14	M16	M18	M20	M22	M24	M27	M30	M33	M36
Lmm																	
6																	
8																	
10																	
12																	
16																	
18																	
20																	
22																	
25																	
30																	
35																	
40																	
45																	
50																	
55																	
60																	
65																	
70																	
75																	
80																	
90																	
100																	
110																	
120																	
130																	
140																	
150																	
160																	
180																	
190																	
200																	
PACK	1000	500	200	200	100	50	25	25	25	25	20	20	25	10	10	10	10
k	2	2,8	3,5	4	5,3	6,4	7,5	8,8	10	11,5	12,5	14	15	17	18,7	21	22,5
e	6,01	7,66	8,79	11,05	14,38	18,9	21,1	24,49	26,75	30,14	33,53	35,72	39,98	45,2	50,85	55,37	60,79
s	5,5	7	8	10	13	17	19	22	24	27	30	32	36	41	46	50	55
Dmm	M3	M4	M5	M6	M8	M10	M12	M14	M16	M18	M20	M22	M24	M27	M30	M33	M36



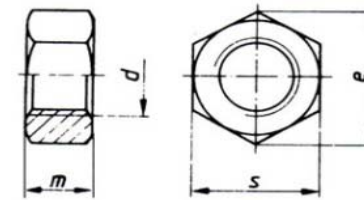
DIN 931  
AISI 304  
HEXAGONAL HEAD bolt DIN 931  
ΕΞΑΓΩΝΗ ΜΗΧΑΝΟΒΙΔΑ ΜΕ ΚΑΛΑΜΙ



Dmm	M3	M4	M5	M6	M8	M10	M12	M14	M16	M18	M20	M22	M24	M27	M30	M33	M36
Lmm																	
50																	
55																	
60																	
65																	
70																	
75																	
80																	
90																	
100																	
110																	
120																	
130																	
140																	
150																	
160																	
180																	
190																	
200																	
210																	
220																	
230																	
240																	
250																	
260																	
270																	
280																	
290																	
300																	
PACK			200	100	50	50	25	25	25	25	10	10	10	10	10	10	10
k			3,5	4	5,3	6,4	7,5	8,8	10	11,5	12,5	14	15	17	18,7	21	22,5
e			8,79	11,05	14,38	18,9	21,1	24,49	26,75	30,14	33,53	35,72	39,98	45,2	50,85	55,37	60,79
s			8	10	13	17	19	22	24	27	30	32	36	41	46	50	55
b for l <125			16	18	22	26	30	34	38	42	46	50	54	60	66	72	78
b for l <200				24	28	32	36	40	44	48	52	56	60	66	72	78	84
b for l > 200						45	69	53	57	61	65	69	73	79	85	91	97
Dmm			M5	M6	M8	M10	M12	M14	M16	M18	M20	M22	M24	M27	M30	M33	M36



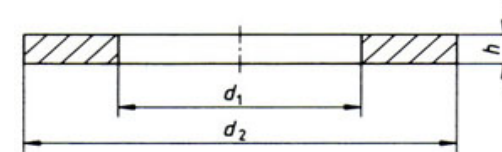
DIN 934  
AISI 304  
HEXAGON NUTS  
ΠΕΡΙΚΟΧΛΙΟ ΕΞΑΓΩΝΟ



Dmm	M3	M4	M5	M6	M8	M10	M12	M14	M16	M18	M20	M22	M24	M27	M30	M33	M36
PACK	500	500	500	500	500	200	100	100	100	50	50	50	50	25	25	10	10
s	5,5	7	8	10	13	17	19	22	24	27	30	32	36	41	46	50	55
e	6,01	7,66	8,79	11,05	14,38	18,9	21,1	24,49	26,75	29,56	32,95	35,03	39,55	45,2	50,85	55,37	60,79
m	2,4	3,2	4	5	6,5	8	10	11	13	15	16	18	19	22	24	26	29



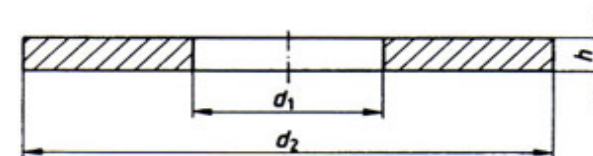
DIN 125  
AISI 304  
WASHERS  
ΡΟΔΕΛΛΕΣ ΑΠΛΕΣ



Dmm	M3	M4	M5	M6	M8	M10	M12	M14	M16	M18	M20	M22	M24	M27	M30	M33	M36
PACK	1000	1000	1000	1000	500	500	200	200	200	200	200	100	100	100	50	50	50
d1	3,2	4,3	5,3	6,4	8,4	10,5	13	15	17	19	21	23	25	28	31	34	37
d2	7	9	10	12	16	20	24	28	30	34	37	39	44	50	56	60	66
h	0,5	0,8	1	1,6	1,6	2	2,5	2,5	3	3	3	3	4	4	4	5	5



DIN 9021  
AISI 304  
WASHERS Dx3  
ΡΟΔΕΛΛΕΣ ΦΑΡΔΙΕΣ

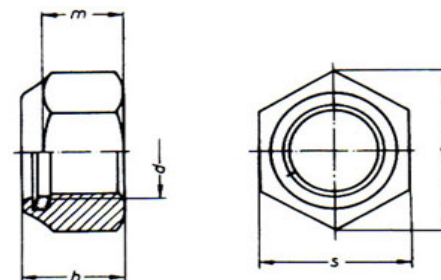


Dmm	M3	M4	M5	M6	M8	M10	M12	M14	M16	M18	M20	M24	M30
PACK	1000	1000	1000	1000	500	500	200	100	100	50	50	10	10
d1	3,2	4,3	5,3	6,4	8,4	10,5	13	15	17	19	21	25	31
d2 max	9	12	15	18	24	30	37	44	50	56	60	72	92
h	0,8	1	1,2	1,6	2	2,5	3	3	3	4	4	5	6



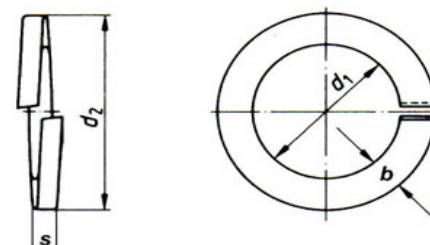
**DIN 985**  
**AISI 304**  
**PREVAILING TORQUE NUT WITH POLYAMID HIGH TYPE**  
**ΠΕΡΙΚΟΧΛΙΑ ΑΣΦΑΛΕΙΑΣ**

Dmm	M5	M6	M8	M10	M12	M16	M20	M24
PACK	200	200	200	100	50	50	25	10
s	8	10	13	17	19	24	30	36
e	8,79	11,05	14,38	18,9	21,1	26,75	32,95	39,55
m min	4,4	4,9	6,44	8,04	10,37	14,1	16,9	20,2
h	6,3	8	9,5	11,5	14	18	22	28



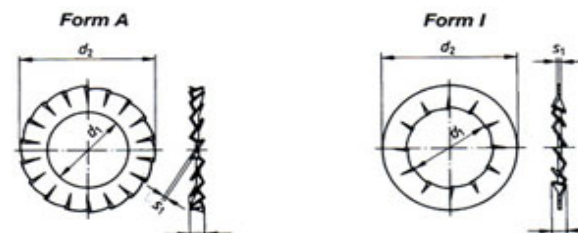
**DIN 127**  
**AISI 304**  
**SPRING LOCK WASHERS**  
**ΓΚΡΟΒΕΡ ΕΛΑΤΗΡΙΟΥ**

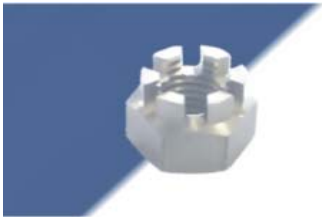
Dmm	M3	M4	M5	M6	M8	M10	M12	M14	M16	M18	M20	M22	M24	M27	M30	M33	M36
PACK	1000	1000	1000	1000	500	500	500	500	500	200	200	100	100	50	50	25	25
d1	3,1	4,1	5,1	6,1	8,1	10,2	12,2	14,2	16,2	18,2	20,2	22,5	24,4	27,5	30,5	33,5	36,5
d2	6,2	7,6	9,2	11,8	14,8	18,1	21,1	24,1	27,4	29,4	33,6	35,9	40	43	48,2	55,2	58,2
b	1,3	1,5	1,8	2,5	3	3,5	4	4,5	5	5	6	6	7	7	8	10	10
s	0,8	0,9	1,2	1,6	2	2,2	2,5	3	3,5	3,5	4	4	5	5	6	6	6



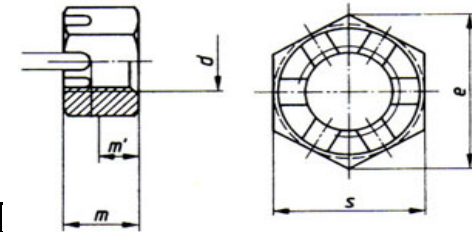
**DIN 6798**  
**AISI 304**  
**SERRATED LOCK WASHERS**  
**ΡΟΔΕΛΛΕΣ ΑΣΤΕΡΟΪΔΗ**

Dmm	M3	M4	M5	M6	M8	M10	M12	M14	M16	M18	M20	M22	M24	M27	M30
PACK	1000	1000	1000	1000	500	500	500	200	200	200	100	100	100	100	100
d1	3,2	4,3	5,1-5,3	6,4	8,2-8,4	10,5	13	15	17	19	21	23	25	28	31
d2	6	8	9-10	11	14-15	18	20,5	24	26	30	33	36	38	44	48
s1	0,4	0,5	0,5-0,6	0,7	0,8	0,9	1	1	1,2	1,4	1,4	1,5	1,5	1,6	1,6





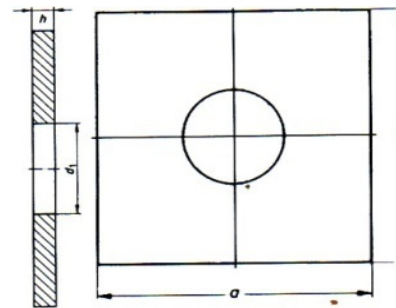
**DIN 935**  
**AISI 304**  
**CASTLE NUTS**  
**ΠΕΡΙΚΟΧΛΙΟ ΠΥΡΓΩΤΟ**



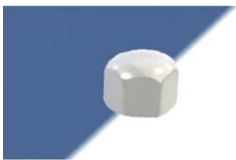
Dmm	M5	M6	M8	M10	M12	M14	M16	M18	M20	M22	M24	M27	M30
PACK	100	100	100	100	50	50	50	25	25	25	25	10	10
s	8	10	13	17	19	22	24	27	30	34	36	41	46
e	8,79	11,05	14,38	18,9	21,10	24,49	26,75	29,56	32,95	37,29	39,55	45,20	50,85
m	6	7,5	9,5	12	15	16	19	21	22	26	27	30	33
m min	3	3,8	4,9	6,1	7,7	8,2	9,8	11,2	11,9	13,5	14,2	16,6	18,2



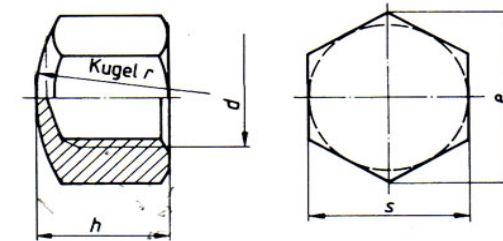
**DIN 436**  
**AISI 304**  
**SQUARE WASHERS**  
**ΤΕΤΡΑΓΩΝΗ ΡΟΔΕΛΛΑ**



Dmm	M10	M12	M16	M20	M22	M24
PACK	100	100	100	50	50	50
d1	11	14	18	22	24	26
a	30	40	50	60	70	80
h	3	4	5	5	6	6



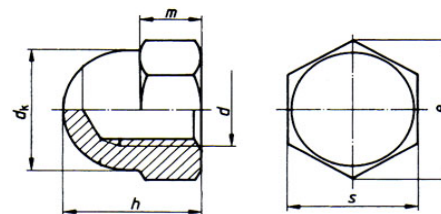
**DIN 917**  
**AISI 304**  
**HEXAGON CAP NUTS**  
**ΠΕΡΙΚΟΧΛΙΟ ΤΥΦΛΟ**



Dmm	M3	M4	M5	M6	M8	M10	M12	M14	M16	M18	M20	M22	M24	M27	M30
PACK	200	200	200	200	100	100	100	50	50	50	50	25	25	10	10
s	5,5	7	8	10	13	17	19	22	24	27	30	32	36	41	46
e	6,01	7,66	8,79	11,05	14,38	18,90	21,10	24,49	26,75	29,56	32,95	35,03	39,55	45,20	50,85
h		5,5	7	9	12	14	16	18	20	22	25	28	30	32	34
r		8	10	12	15	20	25	28	30	32	35	35	40	50	60



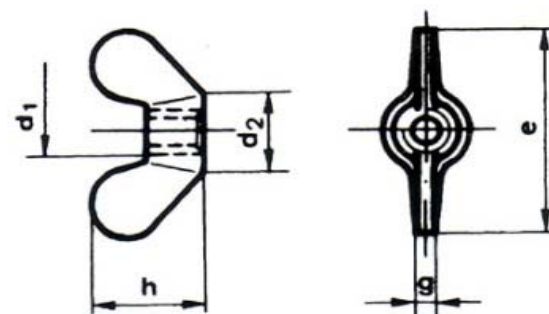
**DIN 1587**  
**AISI 304**  
**HEXAGON DOME CAP NUTS**  
**ΠΕΡΙΚΟΧΛΙΟ ΤΥΦΛΟ**



Dmm	M3	M4	M5	M6	M8	M10	M12	M14	M16	M18	M20	M22	M24	M27	M30
PACK	200	200	200	200	100	100	100	50	50	25	25	25	25	10	10
s	5,5	7	8	10	13	17	19	22	24	27	30	34	36	41	46
e	6,01	7,66	8,79	11,05	14,38	18,9	21,1	24,49	26,75	30,14	33,53	37,72	39,98	47,30	52
dk max	5,5	6,5	7,5	9,5	12,5	16	18	21	23	26	28	33	34	40	42
m max	2,4	3,2	4	5	6,5	8	10	11	13	15	16	18	19	20	24
h	7	8	10	12	15	18	22	25	28	32	34	39	42	47	52



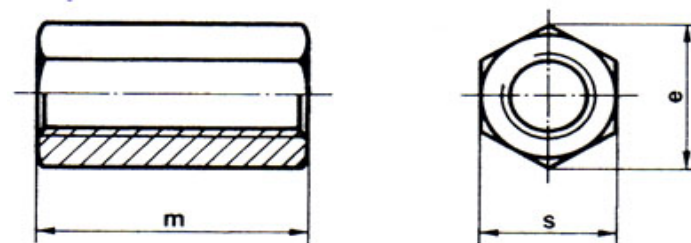
**DIN 315**  
**AISI 304**  
**WING NUTS**  
**ΠΕΤΑΛΟΥΔΑ**



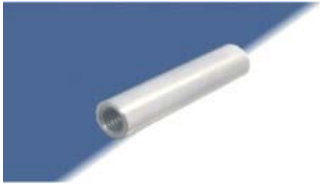
Dmm	M4	M5	M6	M8	M10	M12	M14	M16
PACK	50	50	50	50	50	25	10	10
d2	6	8	10	13	17	20	26	26
e	18	24	30	36	48	62	58	70
g	1,7	2,3	2,7	3,6	4,6	5,6		6,5
h	8,5	11	15	18	23	31	28,5	35
m	3,2	4	5	6,5	8	10		13



**DIN 6334**  
**AISI 304**  
**HEXAGON NUT m=3d**  
**ΣΥΝΔΕΣΜΟΣ ΝΤΙΖΑΣ ΕΞΑΓΩΝΟΣ**

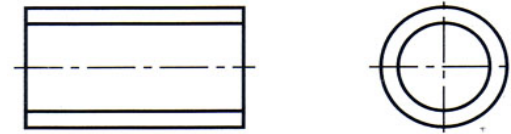


Dmm	M5	M6	M8	M10	M12	M14	M16	M20	M24	M30
PACK	100	100	100	100	50	50	50	25	25	25
s	8	10	13	17	19	22	24	30	36	46
e			15,00	19,60	21,90	24,50	27,70	34,60	41,60	53,10
m	15	18	24	30	36	42	48	60	72	90

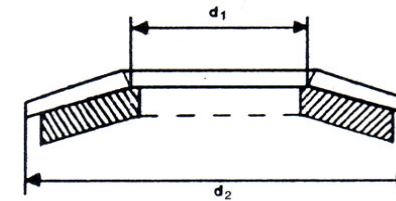


Art. 9070  
AISI 304  
ROUND COUPLE NUTS  
ΣΥΝΔΕΣΜΟΣ ΝΤΙΖΑΣ ΣΤΡΟΓΓΥΛΟΣ

Dmm	M6	M8	M10	M12	M16	M20
Lmm						
20						
25						
30						
35						
40						
50						
PACK	100	100	50	50	25	25



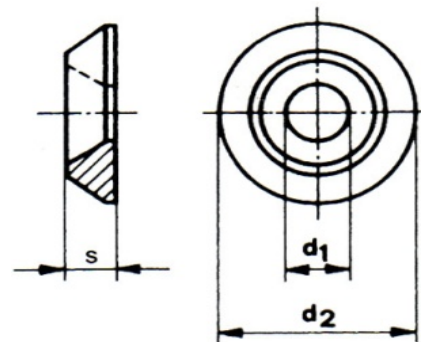
Art. 9055  
AISI 304  
SEALING WASHERS  
ΡΟΔΕΛΛΑ ΣΤΕΓΑΝΗ



d1mm	4,7	5,2	5,2	6,7	6,7	6,7	6,7	6,7	6,7	6,7	7,5	8,5	8,5	8,5	8,5	8,5	9,2
PACK	1000	1000	1000	1000	1000	1000	1000	1000	1000	1000	1000	1000	1000	1000	1000	1000	1000
d2	12	12	14	16	14	16	18	19	22	25	29	16	16	17	19	22	22



Art. No. 9001  
AISI 304  
CURVED WASHERS  
ΡΟΔΕΛΛΑ ΤΟΥΡΝΙΚΕ



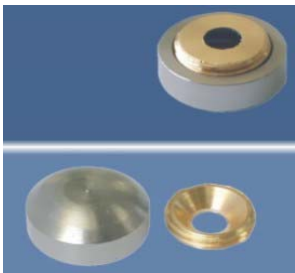
D1mm	3,5	4,5	5,5	7	9	11
	M3	M4	M5	M6	M8	M10
PACK	200	200	200	100	100	50
d2	9	11	14	16	22	28
s	2	2,5	3	3,5	4,5	5,5





Art. No. 9061  
AISI 304  
CASE NUTS  
ΒΙΔΑ ΦΡΕΖΑΤΗ ΦΑΚΗ ΘΗΛΥΚΙΑ

	M4	M5	M6	M8
PACK	100	100	100	100
Lmm	15	15	15	20



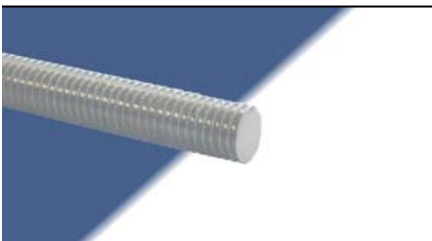
Art. No. 03175  
AISI 304  
BRASS COUNTERSUNK WASHER AND  
ST. STEEL CAP.  
ΟΡΕΙΧΑΛΚΙΝΗ ΡΟΔΕΛΛΑ ΦΡΕΖΑ ΜΕ  
ΑΝΟΞΕΙΔΩΤΟ ΚΑΠΑΚΙ

Dmm		4,5
PACK		100

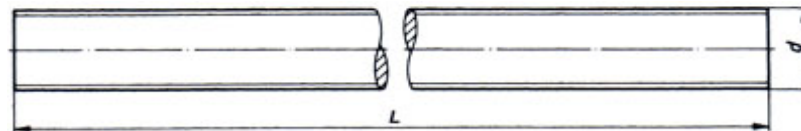


AISI 304  
DOWEL SCREWS WITH WOOD AND THREAD  
ΜΠΟΥΖΟΝΙ ΣΤΡΙΦΩΝΙ

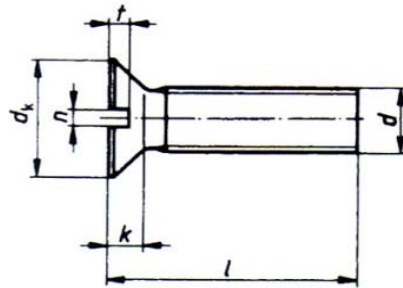
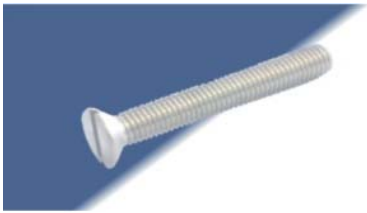
dxLmm	M5x80	M6x80	M8x60	M8x90
Art.No.	03121	02504	09412	00807



DIN 975  
AISI 304  
THREADED ROD 1 MTR.  
ΝΤΙΖΑ 1 ΜΕΤΡΟΥ

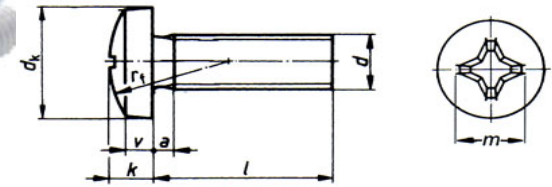


	M3	M4	M5	M6	M8	M10	M12	M14	M16	M18	M20	M22	M24	M27	M30	M33	M36
PACK	100	100	100	100	50	25	20	10	10	10	5	5	5	5	5	5	5



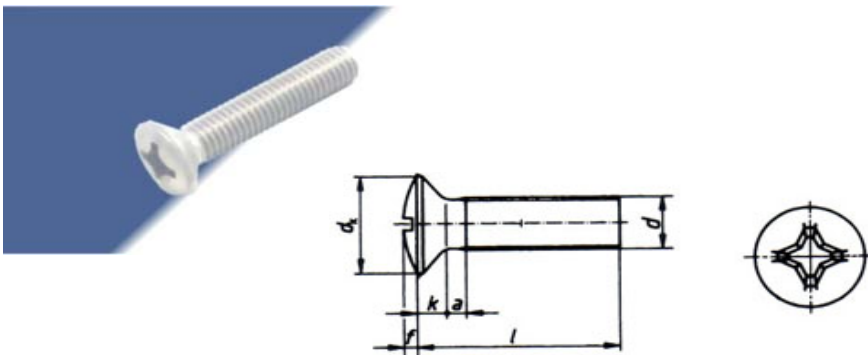
DIN 963  
AISI 304  
SLOTTED COUNTERSUNK HEAD SCREWS  
ΜΗΧΑΝΟΒΙΔΑ ΦΡΕΖΑΤΗ ΙΣΙΑ

Dmm	M3	M4	M5	M6	M8	M10	M12
Lmm							
5							
6							
8							
10							
12							
16							
18							
20							
22							
25							
30							
35							
40							
45							
50							
55							
60							
65							
70							
75							
80							
90							
100							
PACK	500	500	200	100	50	50	50
t min	0,6	0,8	1	1,2	1,6	2	2,4
n	0,8	1	1,2	1,6	2	2,5	3
k	1,65	2,2	2,5	3	4	5	6
dk	5,6	7,5	9,2	11	14,5	18	22



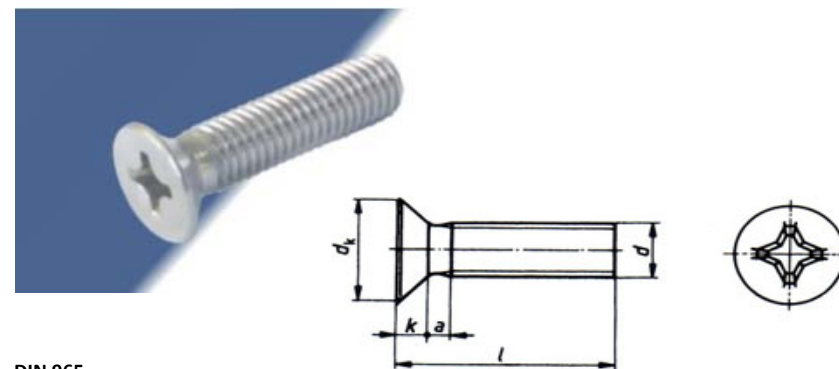
DIN 7985  
AISI 304  
CROSS RECESSED RAISED CHEESE HEAD SCREWS  
ΜΗΧΑΝΟΒΙΔΑ ΨΩΜΑΚΙ ΣΤΑΥΡΟΥ

Dmm	M3	M4	M5	M6	M8
Lmm					
5					
6					
8					
10					
12					
16					
18					
20					
22					
25					
30					
35					
40					
45					
50					
55					
60					
65					
70					
75					
80					
90					
PACK	500	500	500	100	100
m=	3,1	4,6	5,3	6,8	9
r=	6	8	10	12	16
a max	1	1,4	1,6	2	2,5
v=	1,6	2	2,5	3	3,7
k	2,4	3,1	3,8	4,6	6
dk max	6	8	10	12	16



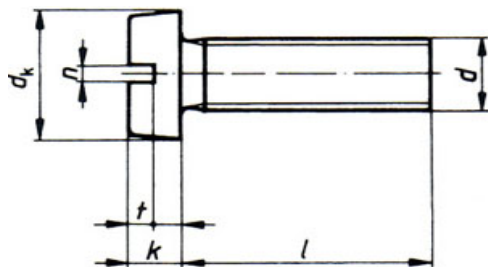
DIN 966  
AISI 304  
CROSSED RECESSED RAISED COUNTERSUNK HEAD SCREWS  
ΜΗΧΑΝΟΒΙΔΑ ΦΡΕΖΑΤΗ ΦΑΚΗ ΣΤΑΥΡΟΥ

Dmm	M3	M4	M5	M6	M8
Lmm					
5					
6					
8					
10					
12					
16					
18					
20					
22					
25					
30					
35					
40					
45					
50					
60					
70					
80					
PACK	500	500	500	200	100
a	1	1,4	1,6	2	2,5
f	0,75	1	1,25	1,5	2
k	1,65	2,2	2,5	3	4
dk	5,6	7,5	9,2	11	14,5



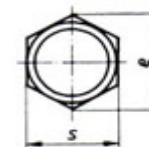
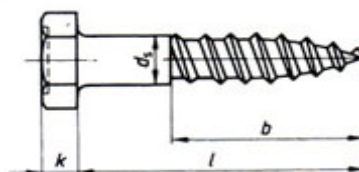
DIN 965  
AISI 304  
CROSS RECESSED COUNTERSUNK FLAT HEAD SCREWS  
ΜΗΧΑΝΟΒΙΔΑ ΦΡΕΖΑΤΗ ΣΤΑΥΡΟΥ

Dmm	M3	M4	M5	M6	M8	M10
Lmm						
5						
6						
8						
10						
12						
16						
18						
20						
22						
25						
30						
35						
40						
45						
50						
55						
60						
70						
80						
90						
100						
PACK	500	500	500	200	100	100
a	1	1,4	1,6	2	2,5	3
k	1,65	2,2	2,5	3	4	5
dk	5,6	7,5	9,2	11	14,5	18



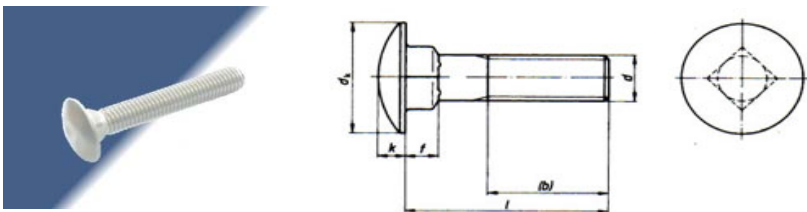
DIN 84  
AISI 304  
SLOTTED CHEESE HEAD SCREWS  
ΜΗΧΑΝΟΒΙΔΑ ΨΩΜΑΚΙ ΣΤΑΥΡΟΥ

Dmm	M3	M4	M5	M6	M8	M10
Lmm						
5						
6						
8						
10						
12						
16						
18						
20						
22						
25						
30						
35						
40						
45						
50						
60						
PACK	500	500	200	200	100	100
t	0,85	1,1	1,3	1,6	2	2,4
n	0,8	1,2	1,2	1,6	2	2,5
k	2	2,6	3,3	3,9	5	6
dk	5,5	7	8,5	10	13	16



DIN 571 AISI 304 HEXAGON HEAD WOOD SCREWS / ΣΤΡΙΦΩΝΙ

ds	5	6	8	10	12	16
Lmm						
6						
8						
10						
12						
16						
18						
20						
25						
30						
35						
40						
45						
50						
55						
60						
65						
70						
75						
80						
90						
100						
110						
120						
130						
140						
150						
160						
180						
200						
PACK	200	100	100	50	25	25
b	0,61	0,61	0,61	0,61	0,61	0,61
k	3,5	4	5,5	7	8	10
e	8,63	10,89	14,2	18,72	20,88	26,17
s	8	10	13	17	19	24

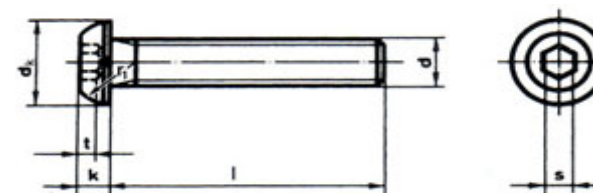


DIN 603 Aisi 304 MUSHROOM HEAD SQUARE NECK BOLTS / ΚΑΡΟΒΙΔΕΣ

Dmm	M5	M6	M8	M10	M12	M16
Lmm						
8						
10						
12						
16						
20						
25						
30						
35						
40						
45						
50						
55						
60						
65						
70						
75						
80						
90						
100						
110						
120						
130						
140						
150						
160						
180						
190						
200						
PACK	200	100	50	25	25	25
b l<125	16	18	22	26	30	38
b l< 200	22	24	28	32	36	44
f max	4,1	4,6	5,6	6,6	8,75	12,9
k max	3,3	3,88	4,88	5,38	6,95	8,95
dk max	13,55	16,55	20,56	24,65	30,65	38,8



Art. 9053  
AISI 304  
BUTTON HEAD SCREW  
ΑΛΛΕΝ ΣΤΡΟΓΥΛΟΚΕΦΑΛΗ

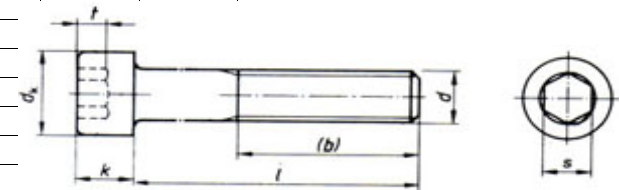


Dmm	M3	M4	M5	M6	M8	M10	M12
Lmm							
5							
6							
8							
10							
12							
16							
18							
20							
22							
25							
30							
35							
40							
45							
50							
55							
60							
PACK	500	500	500	200	200	100	100
r1	3	4,1	5,2	5,6	7,5	10	
t	1,35	2,5	2,2	2,4	3,15	3,8	4,16
s	2	2,5	3	4	5	6	8
k	1,6	2,1	2,7	3,2	4,3	5,3	6,6
dk	5,5	7,5	9,5	10,5	14	18	21

DIN 912  
Aisi 304  
HEXAGON SOCKET HEAD CAP SCREWS  
ΑΛΛΕΝ ΜΕ ΚΕΦΑΛΙ

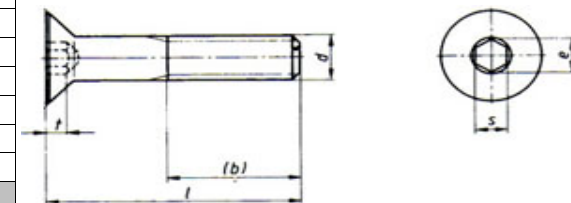


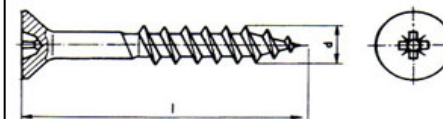
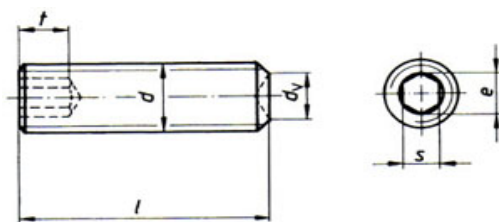
Dmm	M3	M4	M5	M6	M8	M10	M12	M14	M16	M18	M20	M24	M27	M30
Lmm														
6														
8														
10														
12														
16														
18														
20														
22														
25														
30														
35														
40														
45														
50														
55														
60														
65														
70														
75														
80														
90														
100														
110														
120														
130														
140														
150														
160														
180														
190														
200														
PACK	1000	500	200	200	200	50	25	25	50	10	10	5	5	5
b	18	20	22	24	28	32	36	40	44	48	52	60	66	72
tmin	1,3	2	2,5	3	4	5	6	7	8	9	10	12	13,5	15,5
s	2,5	3	4	5	6	8	10	12	14	14	17	19	19	22
kmax	3	4	5	6	8	10	12	14	16	18	20	24	27	30
dk	5,5	7	8,5	10	13	16	18	21	24	27	30	36	40	45



DIN 7991  
 AISI 304  
 HEXAGON SOCKET COUNTERSUNK HEAD SCREWS  
 ΑΛΛΗΝ ΦΡΕΖΑΤΗ

Dmm	M3	M4	M5	M6	M8	M10	M12	M14	M16	M18	M20	M24
Lmm												
6												
8												
10												
12												
16												
18												
20												
22												
25												
30												
35												
40												
45												
50												
55												
60												
65												
70												
75												
80												
90												
100												
110												
120												
130												
140												
150												
160												
180												
190												
200												
PACK	1000	500	200	200	200	50	25		25		10	10
b l<125	12	14	16	18	22	26	30		38		46	54
b l<200				24	28	32	36		44		52	60
t	1,2	1,8	2,3	2,5	3,5	4,4	4,6		5,3		5,9	10,3
e	2,3	2,87	3,44	4,58	5,72	6,86	9,15		11,43		13,72	16
s	2	2,5	3	4	5	6	8		10		12	14





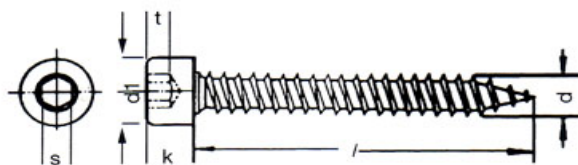
Din 916  
AISI 304  
HEXAGON SOCKET SET SCREWS WITH CUP POINT  
ΑΛΛΗΝ ΑΚΕΦΑΛΗ

Dmm	M3	M4	M5	M6	M8	M10	M12	M16	M20
Lmm									
3									
4									
5									
6									
8									
10									
12									
16									
20									
25									
30									
35									
40									
PACK	200	200	200	200	100	100	50	25	25
dv max	1,4	2	2,5	3	5	6	8	10	14
t min	1,2	1,5	2	2	3	4	4,8	6,4	8
e	1,73	2,3	2,87	3,44	4,58	5,72	6,86	9,15	11,43
s	1,5	2	2,5	3	4	5	6	8	10

ART. 9050 AISI 304  
COUNTERSUNK HEAD POZIDRIVE CHIPBOARDSCREWS / ΝΟΒΟΠΑΝΟΒΙΔΑ

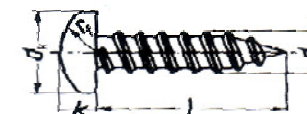
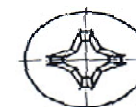
Dmm	3	3,5	4	4,5	5	6
Lmm						
12						
16						
20						
25						
30						
35						
40						
40/26						
45						
45/30						
50						
50/30						
55						
60						
60/35						
70						
70/35						
80						
80/40						
90						
90/50						
100						
100/60						
110						
120						
120/60						
130						
140/60						
150/60						
160/60						
180						
200						
PACK	200	200	200	200	100	100





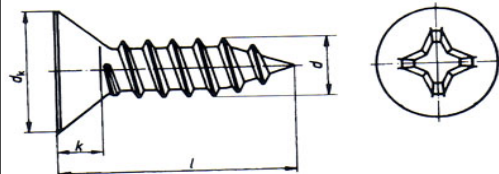
Art. 9051  
AISI 304  
TAPPING SCREW WITH HEAD DIN 912  
ΛΑΜΑΡΙΝΟΒΙΔΑ ΑΛΛΕΝ

Dmm	4,8	5,5	6,3				
Lmm							
9,5							
13							
16							
19							
22							
25							
32							
38							
42							
45							
50							
55							
60							
70							
PACK	500	500	500				
s1	4	5	5				
d1	8,5	10	10				
kmax	5	6	6				
tmin	2,5	3	3				



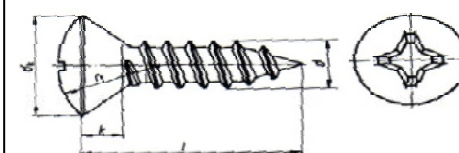
Din 7981  
AISI 304  
CROSS RECESSED PAN HEAD TAPPING SCREW PH  
ΛΑΜΑΡΙΝΟΒΙΔΑ ΨΩΜΑΚΙ ΣΤΑΥΡΟΥ

Dmm	2,9	3,5	4,2	4,8	5,5	6,3
Lmm						
6,5						
9,5						
13						
16						
19						
22						
25						
32						
38						
45						
50						
60						
70						
80						
90						
100						
PACK	1000	1000	500	500	200	200
rf	4,4	5,4	6,2	7,2	8,2	9,5
k max	2,2	2,6	3,05	3,55	3,95	4,55
dk max	5,6	6,4	8,2	9,5	10,8	12,5



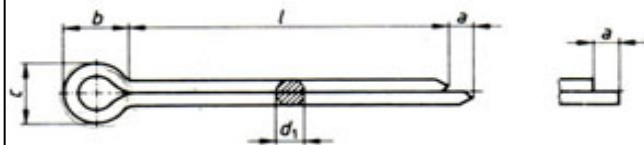
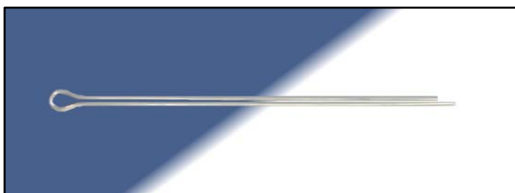
Din 7982  
AISI 304  
CROSS RECESSED COUNTERSUNK HEAD TAPPING SCREW PH  
ΛΑΜΑΡΙΝΟΒΙΔΑ ΦΡΕΖΑΤΗ ΣΤΑΥΡΟΥ

Dmm	2,9	3,5	4,2	4,8	5,5	6,3
Lmm						
6,5						
9,5						
13						
16						
19						
22						
25						
32						
38						
45						
50						
60						
70						
80						
90						
100						
PACK	1000	1000	500	500	200	200
k	1,7	2,1	2,5	3	3,4	3,8
dk max	5,5	6,8	8,1	9,5	10,8	12,4



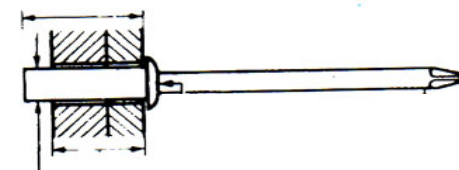
Din 7983  
AISI 304  
CROSS RECESSED RAISED COUNTERSUNK HEAD TAPPING SCREW PH  
ΛΑΜΑΡΙΝΟΒΙΔΑ ΦΡΕΖΑΤΗ ΦΑΚΗ ΣΤΑΥΡΟΥ

Dmm	2,9	3,5	4,2	4,8	5,5	6,3
Lmm						
6,5						
9,5						
13						
16						
19						
22						
25						
32						
38						
45						
50						
60						
70						
80						
90						
100						
PACK	1000	1000	500	500	200	200
rf	4,6	5,4	6,6	8,2	9,4	11,1
k max	1,7	2,1	2,5	3	3,4	3,8
dk max	5,5	6,8	8,1	9,5	10,8	12,4



Din 94  
AISI 304  
COTTER PINS  
ΚΟΠΙΛΙΑ

Dmm	1	1,2	1,6	2	2,5	3,2	4	5	6,3	8	10
Lmm											
8											
10											
12											
14											
16											
18											
20											
22											
25											
28											
32											
36											
40											
45											
50											
56											
63											
71											
80											
90											
100											
PACK	1000	1000	1000	1000	1000	500	500	250	250	100	100
a max	1,6	2,5	2,5	2,5	2,5	3,2	4	4	4	4	6,3
a min	0,8	1,25	1,25	1,25	1,25	1,6	2	2	2	2	3,2
b=	3	3	3,2	4	5	6,4	8	10	12,6	16	20
c min	1,6	1,7	2,4	3,2	4	5,1	6,5	8	10,3	13,1	16,6
c max	1,8	2	2,8	3,6	4,6	5,8	7,4	9,2	11,8	15	19



Art. 9052  
AISI 304  
BLIND RIVETS  
ΠΕΡΤΣΙΝΙ

Dmm	3	3,2	4	5
Lmm				
6				
8				
10				
12				
15				
18				
21				
24				
PACK	500	500	500	500



**Din 471**  
**AISI 304**  
**RETAINING RINGS FOR SHAFTS**  
**ΑΣΦΑΛΕΙΑ ΑΞΟΝΑ**

Dmm	5	6	8	10	11	12	13	14	15	16	17	18	19	20	21	23	24
PACK	200	200	200	200	100	100	100	100	100	100	100	100	100	100		50	50

Dmm	25	26	27	28
PACK	50	50	50	50



**Din 472**  
**AISI 304**  
**RETAINING RINGS FOR BORES**  
**ΑΣΦΑΛΕΙΑ ΑΞΟΝΑ**

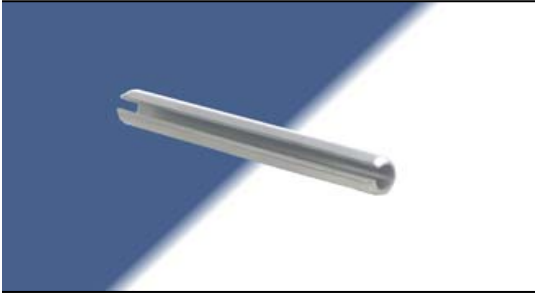
Dmm	8	9	10	11	12	13	14	15	16	17	18	19	20	21	23	24
PACK	200	200	200	100	100	100	100	100	100	100	100	100	100	50	50	50

Dmm	25	26	27	28	29	30	31	32	33	34
PACK	50	50	50	50	50	50	25	25	25	25



**Din 6799**  
**AISI 304**  
**RETAINING WASHERS FOR SHAFTS**  
**ΑΣΦΑΛΕΙΑ ΑΞΟΝΑ**

Dmm	1,2	1,5	1,9	2,3	3,2	4	5	6	7	8	9	10	12	15
PACK	500	500	500	500	500	500	500	500	200	200	100	100	100	50



**Din 1481**  
**AISI 304**  
**SLOTTED SPRING PINS HD**  
**ΑΣΦΑΛΕΙΕΣ ΣΩΛΗΝΟΤΕΣ**

Dmm	1	1,5	2	2,5	3	3,5	4	4,5	5	6	8	10
Lmm												
4												
5												
6												
8												
10												
12												
14												
16												
18												
20												
22												
24												
26												
28												
30												
32												
36												
40												
PACK	500	500	500	500	200	200	200	200	100	50	50	50
a	0,15	0,25	0,35	0,4	0,5	0,6	0,65	0,8	0,9	1,2	2	2
s	0,2	0,3	0,4	0,5	0,6	0,75	0,8	1	1	1,25	1,5	2
d2=	0,8	1,1	1,5	1,8	2,1	2,3	2,8	2,9	3,4	3,9	5,5	6,5
d1min	1,2	1,7	2,3	2,8	3,3	3,8	4,4	4,9	5,4	6,4	8,5	10,5



**SCREW EYES OPEN AISI 304**  
**ΒΙΔΟΘΗΛΕΙΑ ΑΝΟΙΧΤΗ**

Art. No.	09038	09039	
Dmm	4,4	4,4	
Lmm	50	65	



**SCREW EYES CLOSED AISI 304**  
**ΒΙΔΟΘΗΛΕΙΑ ΚΛΕΙΣΤΗ**

Art. No.	09035	09036	09037
Dmm	3,5	4	4,5
Lmm	20	30	40



**Hose Clips Aisi 304**

**ΣΦΥΚΤΗΡΕΣ ΕΛ.ΣΩΛΗΝΩΝ Ε.Τ.**

**Hose Clips H.D. Aisi 304**

**ΣΦΥΚΤΗΡΕΣ ΕΛ.ΣΩΛΗΝΩΝ Β.Τ.**

Art. No.	Φ mm	W mm		Art. No.	Φ mm	W mm		Art. No.	Φ mm	W mm		Art. No.	Φ mm	W mm		Art. No.	Φ mm	W mm	
09144	8-16	9		03401	32-35	22		03412	80-85	22		03423	175-187	22		03434	600	150	
09143	12-22	9		03402	36-39	22		03413	86-91	22		03424	188-200	22		03435	600	180	
09142	16-25	9		03403	40-43	22		03414	92-97	22		03425	200-212	22		03436	800	150	
09141	20-32	9		03404	44-47	22		03415	98-103	22		03426	214-226	22		03437	800	180	
09415	25-40	9		03405	48-51	22		03416	104-112	22		03427	227-239	22		03438	1000	150	
09416	32-50	9		03406	52-55	22		03417	113-121	22		03428	231-251	22		03439	1000	180	
09417	40-60	9		03407	56-59	22		03418	122-130	22		03429	242-260	22		03440	1200	150	
09397	50-70	13		03408	60-63	22		03419	131-139	22		03430	300	150		03441	1200	180	
09437	60-80	13		03409	64-67	22		03420	139-142	22		03431	300	180		03442	1500	150	
09409	70-90	13		03410	68-73	22		03421	148-160	22		03432	400	150		03443	1500	180	
09410	80-100	13		03411	74-79	22		03422	162-174	22		03433	400	180					

**Tube Supports Aisi 316**  
**ΣΤΗΡΙΓΜΑΤΑ B.T. No 130/SS**



Art. No.	inch	Φ mm
00118		18
00119		20
00120		22
00121		25
00122		30
00123		40
00771	3/8	18
00772	1/2	22
00773	3/4	28
00774	1	35
00775	1.1/4	40
00776	1.1/2	48
00777		54
00778	2	60
00779		70
00780	2.1/2	75
00781	3	90
00782	3.1/2	100
00783		110
00784	4	
00785	5	125
00786	6	163

**Tube Supports with rubber Aisi 316**  
**ΣΤΗΡΙΓΜΑΤΑ B.T. No 135/SS ΜΕ ΛΑΣΤΙΧΟ**



Art. No.	inch	Φ mm
00790	1/2	28
00791	3/4	35
00792	1	40
00793	1.1/4	48
00794	1.1/2	54
00795	1.3/4	60
00796	2	70
00797	2.1/4	75
00798	2.1/2	90
00799		100
00800		110
00801	4	115
00802		125
00803	5	140
00804		154
00805		200
00806		220

**INOX HELLAS** 76 Ag. Dimitriou str. 18545 Piraeus Greece tel. +30 210 4620368 - 78 Fax : + 301 210 4620386 email: info@inoxhellas.gr

**INOX HELLAS overseas** . Aaramoun main str. Yehya-Yehya bldg. Beirut , Lebanon. Tel +961 (05) 804802

[www.aspisergon.com](http://www.aspisergon.com)